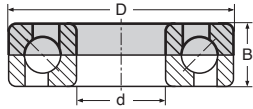
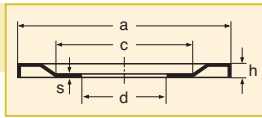


NILOS-Ringe für einreihige Schrägkugellager nach DIN 628 NILOS-Rings for single row angular contact ball bearings

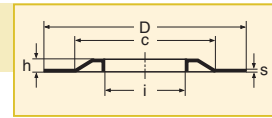
Lagerreihe 70 Lagerseite G / Series 70 side G



AVG



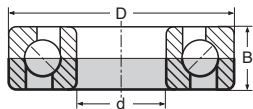
JVG



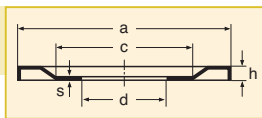
70

Lager/ bearing	d	D	B	NILOS- Ring	a	c	d	h	s	NILOS- Ring	i	c	D	h	s
7000	10	26	8	7000 AVG	23,5	15	10	1,8	0,3	7000 JVG	12,3	22	26	1,8	0,3
7001	12	28	8	7001 AVG	25,5	17	12	1,8	0,3	7001 JVG	15	23	28	1,8	0,3
7002	15	32	9	7002 AVG	29,5	21	15	2	0,3	7002 JVG	17,5	27	32	2	0,3
7003	17	35	10	7003 AVG	32,7	24	17	2	0,3	7003 JVG	19,5	28	35	2	0,3
7004	20	42	12	7004 AVG	36,8	26	20	2	0,3	7004 JVG	24	37	42	2	0,3
7005	25	47	12	7005 AVG	41,8	33,5	25	2,5	0,3	7005 JVG	29	38	47	2,5	0,3
7006	30	55	13	7006 AVG	47,8	35	30	2,5	0,3	7006 JVG	35	46	55	2,5	0,3
7007	35	62	14	7007 AVG	56,2	44	35	2,5	0,3	7007 JVG	40,2	52	62	2,5	0,3
7008	40	68	15	7008 AVG	62,2	51	40	2,5	0,3	7008 JVG	45,3	57	68	2,5	0,3
7009	45	75	16	7009 AVG	69	55	45	2,5	0,3	7009 JVG	51	63	75	2,5	0,3
7010	50	80	16	7010 AVG	72,7	57	50	3	0,3	7010 JVG	56	67	80	2,5	0,3
7011	55	90	18	7011 AVG	82,8	67	55	3	0,3	7011 JVG	61,5	74	90	3	0,3
7012	60	95	18	7012 AVG	88	71	60	3	0,3	7012 JVG	64,5	80	95	3	0,3
7013	65	100	18	7013 AVG	90,8	75	65	3	0,3	7013 JVG	70	88	100	3,5	0,3
7014	70	110	20	7014 AVG	103	83	70	3	0,3	7014 JVG	77	90	110	3	0,3
7015	75	115	20	7015 AVG	108	89	75	3	0,3	7015 JVG	82	95	115	3	0,3
7016	80	125	22	7016 AVG	117,5	95	80	3	0,3	7016 JVG	86,5	105	125	3	0,3
7017	85	130	22	7017 AVG	123	105	85	3,5	0,5	7017 JVG	91,5	110	130	3,5	0,5
7018	90	140	24	7018 AVG	129	106	90	3,5	0,5	7018 JVG	98	118	140	3,5	0,5

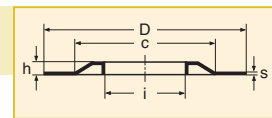
Lagerreihe 70 Lagerseite H / Series 70 side H



AVH



JVH



70

Lager/ bearing	d	D	B	NILOS- Ring	a	c	d	h	s	NILOS- Ring	i	c	D	h	s
7000	10	26	8	7000 AVH	24,3	15	10	1,8	0,3	7000 JVH	12,3	22	26	1,8	0,3
7001	12	28	8	7001 AVH	26,3	17	12	1,8	0,3	7001 JVH	15	23	28	1,8	0,3
7002	15	32	9	7002 AVH	29,5	21	15	2	0,3	7002 JVH	17,5	27	32	2	0,3
7003	17	35	10	7003 AVH	32,7	24	17	2	0,3	7003 JVH	19,5	28	35	2	0,3
7004	20	42	12	7004 AVH	39,5	27	20	2	0,3	7004 JVH	25,7	37	42	2	0,3
7005	25	47	12	7005 AVH	44,8	33	25	2	0,3	7005 JVH	30,8	40	47	2,5	0,3
7006	30	55	13	7006 AVH	51,5	40	30	2,5	0,3	7006 JVH	36,3	47	55	2,5	0,3
7007	35	62	14	7007 AVH	58,8	44	35	2,5	0,3	7007 JVH	42	52	62	2,5	0,3
7008	40	68	15	7008 AVH	64,8	48	40	2,5	0,3	7008 JVH	46	57	68	2,5	0,3
7009	45	75	16	7009 AVH	70,7	54	45	2,5	0,3	7009 JVH	51	63	75	2,5	0,3
7010	50	80	16	7010 AVH	77,8	61	50	3	0,3	7010 JVH	56	67	80	2,5	0,3
7011	55	90	18	7011 AVH	85,8	67	55	3	0,3	7011 JVH	64,5	80	90	3	0,3
7012	60	95	18	7012 AVH	90,8	75	60	3	0,3	7012 JVH	70	85	95	3	0,3
7013	65	100	18	7013 AVH	95,7	86	65	3	0,3	7013 JVH	72	84	100	3	0,3
7014	70	110	20	7014 AVH	104,8	85	70	3	0,3	7014 JVH	77	90	110	3	0,3
7015	75	115	20	7015 AVH	110,5	90	75	3	0,3	7015 JVH	82	95	115	3	0,3
7016	80	125	22	7016 AVH	120,5	100	80	3,5	0,3	7016 JVH	86,5	105	125	3	0,3
7017	85	130	22	7017 AVH	124,8	94	85	3,5	0,5	7017 JVH	91,5	110	130	3,5	0,5
7018	90	140	24	7018 AVH	137	110	90	3,5	0,5	7018 JVH	98	118	140	3,5	0,5